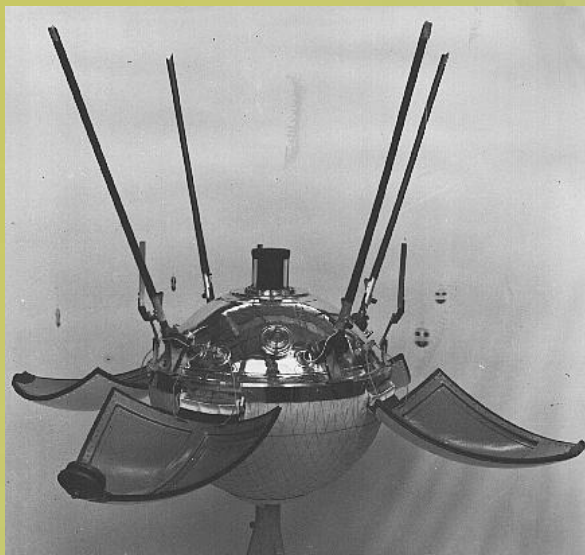


Юбилейные эпизоды советской лунной программы



Вольф Александр Владимирович

Юбилейные эпизоды советской лунной программы



АМС «Луна-9», 3 февраля 1966 года

Первая в истории мягкая посадка
на другое небесное тело.

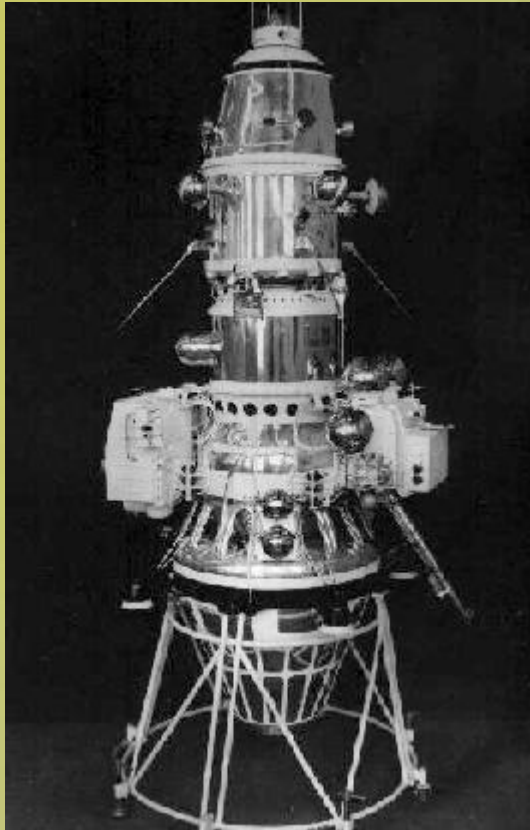
Океан Бурь, к северо-востоку от кратера Кавальери,
в точке с координатами 7.08° с. ш. 64.37° з. д.



Первая панорама Луны.

Подтверждена «метеорно-шлаковая»
теория строения наружного покрова Луны





АМС «Луна-10», 3 апреля 1966 года

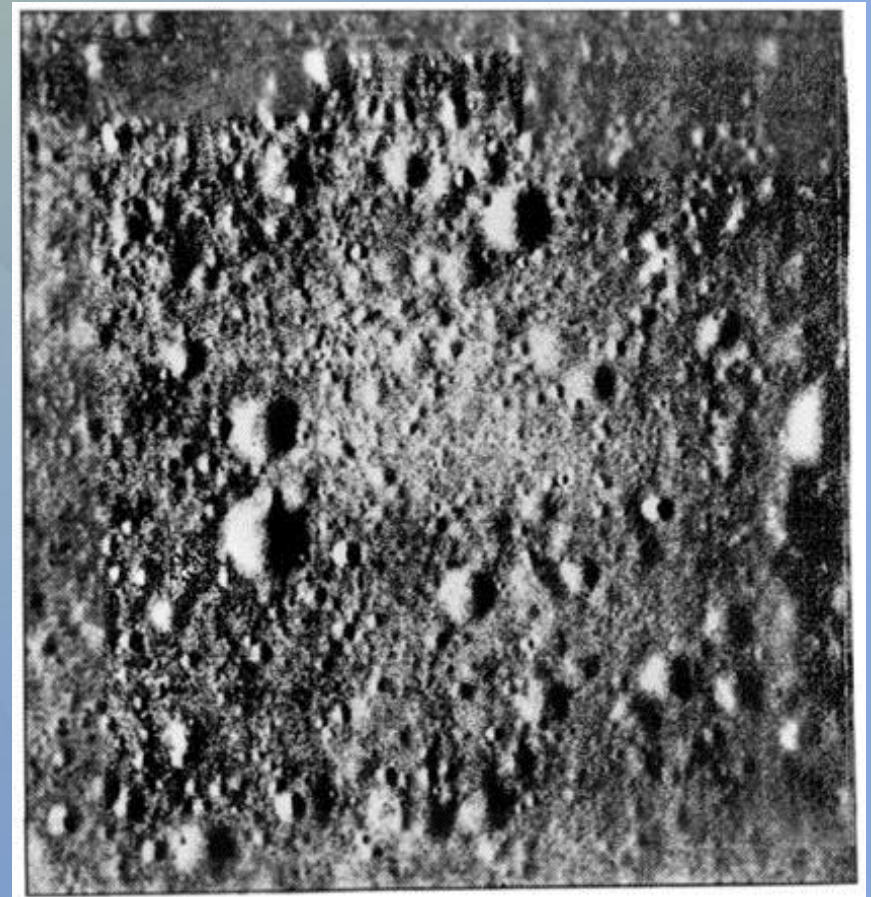
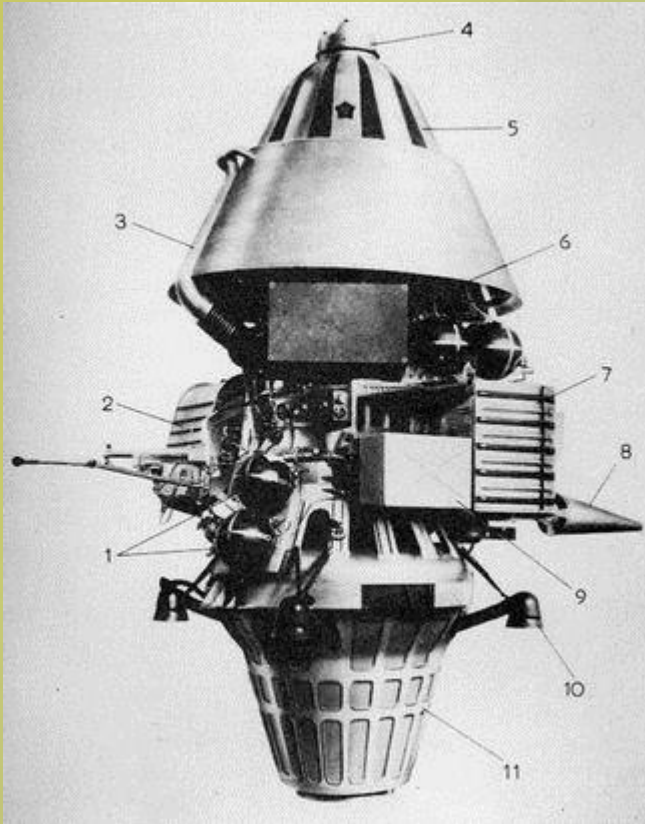
Первый в мире искусственный спутник Луны

29 мая 1966 года АМС упала на поверхность Луны

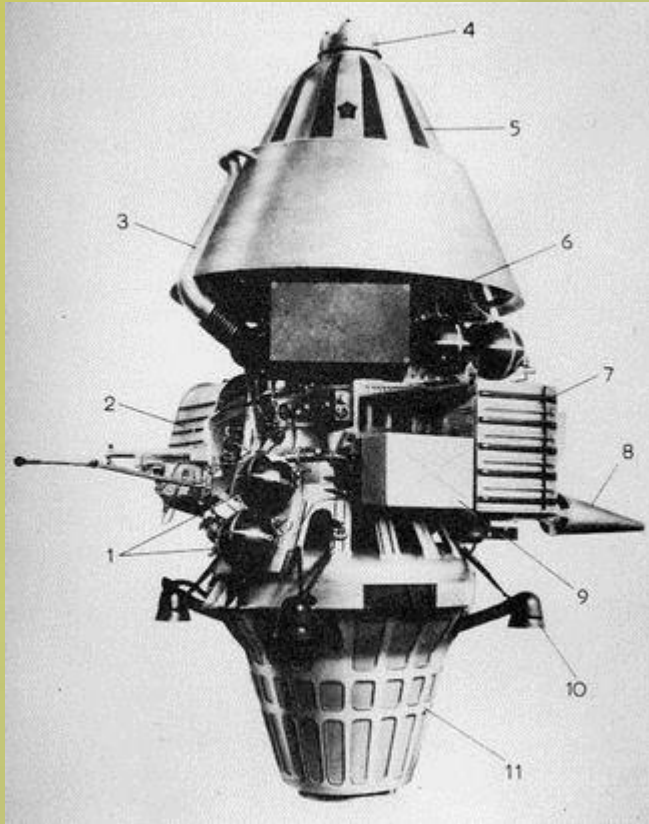
Проведены исследования Луны и окололунного пространства. Открытие «масконов» - областей высокой плотности под лунными морями.

АМС «Луна-11», 27 августа 1966 года

4 октября 1966 года АМС упала на поверхность Луны



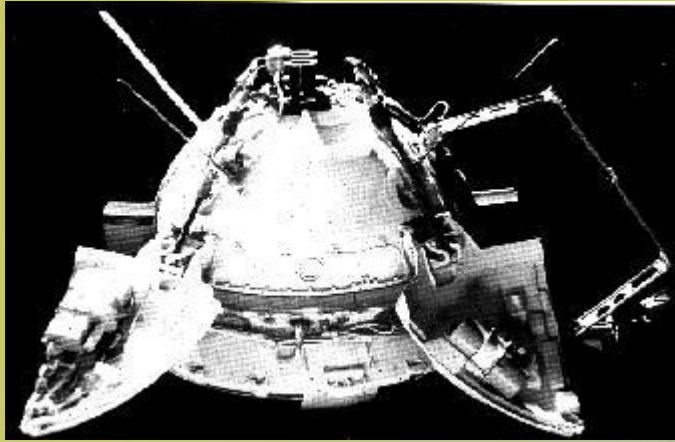
Проведена фотосъемка поверхности Луны с орбиты, получение данных о «масконах», тестирование технологий для будущего лунохода.



АМС «Луна-12», 25 октября 1966 года

4 января 1967 года АМС упала на поверхность Луны

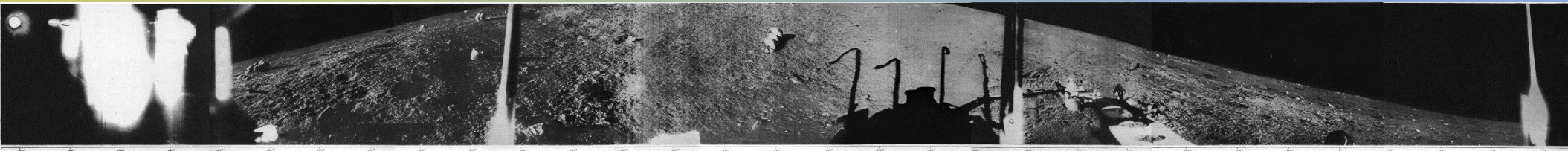
Получено 42 снимка лунной поверхности, уточнены данные о химическом составе Луны, измерено содержание естественных радиоактивных элементов (К, U, Th), обнаружено рентгеновское излучение лунной поверхности, измерена поверхностная яркость космического рентгеновского фона, проведены измерения радиоизлучения на длинных волнах .



АМС «Луна-13», 24 декабря 1966 года

Проработала на поверхности Луны 7 дней

Океан Бурь, $18^{\circ}52'$ с. ш. $62^{\circ}04'$ з. д.



Передано на Землю 5 циклограмм лунной поверхности при разной высоте Солнца, первое в истории инструментальное исследование плотности и прочности поверхностного слоя лунного грунта.

Спасибо за внимание!

Вольф Александр Владимирович

УНИЛ «Исследование космического пространства», АлтГПУ, г. Барнаул

Тел.: +7-903-957-3596

E-mail: aw@altspu.ru; alex.v.wolf@gmail.com

WWW: <http://astro.altspu.ru/~aw/>